

DB Life ANNUAL REPORT FY2017

2017.1.1 - 2017.12.31

CONTENTS

목차



01 INTRO - DB 소개	16 수 익 성
02 기업 아이덴티티	18 성 장 성
04 FY2017 재무성과	20 안 정 성
06 한 눈에 보는 2017년 DB생명	22 보 험 상 품
08 CEO 인사말	24 영 업 체 널
10 연혁	26 자 산 운 용
11 경영전략	28 고 객 서 비 스
12 본점 및 지점 현황	30 사 회 공 헌
14 기구 조직	34 FY2017 재무제표 요약
	36 OUTRO - DB생명 캠페인 송

DB

DB

DB

동부금융그룹의

새 이름

DB는

Dream Big

큰 꿈과 이상을 가지고

미래를 준비하겠다는

DB생명의 의지를

담고 있습니다.



기업 아이덴티티

Shape

'D'와 'B'를 모티프로 하여
DB의 역동성과 유연함을
색상의 그라데이션으로 표현하였습니다.

Color

전통과 정신을 계승하여 기존 CI의 오렌지와 그린 계열을 유지,
더욱 맑은 킬러로 재탄생되어 '블루(젊음과 동쪽을 의미)'의
조합과 함께 창조적으로 발전하는 밝은 미래를 담아내었습니다.

Logo Type DB생명

유연한 기업문화와 열린 마음가짐을 'B'의 내부를
단절하지 않고 하나로 연결하여 표현하였으며,
심플하고 소프트한 디자인이 고객님을 향한 부드럽고
포근한 마음을 효과적으로 전달하고 있습니다.



고객님께 더 큰 가치를
안정적으로 제공하기 위하여
고객·효율 중심 경영을
지속적으로 추진하고 있습니다.

또한,
DB손해보험
DB금융투자
DB저축은행
DB자산운용
DB캐피탈과
DB금융네트워크
를 구성하여
최고의 종합 금융서비스를
제공하고 있습니다.

FY 2017 HIGHLIGHT

FY2017 재무성과

총자산

10.8 조

세전이익

407 억

퇴직연금부담제외
수입보험료

1.7 조



FY2017 HIGHLIGHT

재무상태표 (요약)

	FY2015	FY2016	FY2017
[단위: 억원]			
자산(부채+자본)	92,374	103,741	107,675
부채	86,905	97,580	101,282
자본	5,469	6,161	6,394

※ 연결재무제표 기준

손익계산서 (요약)

	FY2015	FY2016	FY2017
[단위: 억원]			
영업수익	21,217	23,770	23,853
영업이익	535	520	399
법인세 차감전 이익	514	503	407
당기순이익	499	386	313

※ 연결재무제표 기준

경영효율성지표

	FY2015	FY2016	FY2017
[단위: %]			
보유계약액 증가율	10.83	11.07	4.59
ROA	0.59	0.38	0.28
ROE	9.55	6.46	4.66
RBC	182	180	174

보장성 보험은 DB생명

종신보험 가입고객 45만 명 달성

(2017. 12월 기준, 다채널 가입고객 중복계산)

전체 신계약 매출 중, 보장성 점유율 94%

(월납 초회보험료 기준)

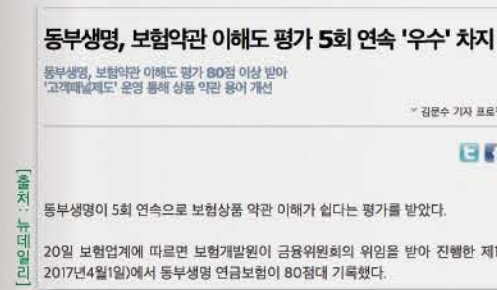
동부생명의 새 이름, DB생명

지난 28년간 고객과 함께 성장한 동부생명이 11월 1일부터 DB생명으로 사명을 변경하였습니다. DB는 'Dream Big'의 축약어로 "큰 꿈과 이상을 가지고 미래를 준비하자"라는 의미를 갖고 있습니다. 새로운 사명과 함께 새로운 마음으로 전력을 다하는 DB생명이 될 것을 약속드립니다.



무배당 10년 더드림(Dream) 유니버설종신보험 배타적 사용권 획득

업계 최초로 예정이율을 차등화하여 개발한 상품의 독창성을 인정받아 생명보험협회 신상품위원회로부터 배타적 사용권(3개월)을 획득하였습니다. DB생명은 기존의 고정관념을 탈피하여 새로운 가치를 창출하고 고객 맞춤형 서비스를 제공하는 상품개발을 강조해 나가고 있습니다.



보험약관 이해도 평가 업계 최초 5회 연속 우수 등급 선정

보험개발원으로부터 생명보험사 연금보험 약관 중, 가장 이해하기 쉬운 약관으로 선정되어 업계 최초 5회 연속 우수 등급의 평가를 받음으로써 소비자 친화적인 보험사로 자리매김하였습니다. ※5회 연속: 10차(15. 12월) ~ 14차(17. 10월)



2017 한국의경영대상 '고객만족경영부문 종합대상' 수상

한국의경영대상에서(한국능률협회컨설팅주관) 2016 고객만족경영부문 대상 수상에 이어 2017 고객만족경영부문 종합대상을 수상하는 쾌거를 이루었습니다. DB생명은 앞으로도 고객 중심 경영을 실천하겠습니다.



2017 한국산업의 서비스품질지수(KSQI) 2년 연속 우수 콜센터 선정

한국산업의 서비스품질지수(KSQI)는 기업의 상품 및 서비스 가치를 전달하는 접점에서 고객이 지각하는 서비스 품질 수준을 평가하는 것으로, DB생명은 2년 연속 우수 콜센터로 선정되었습니다.

CEO Message 인사말



존경하는 고객님 그리고 주주 여러분!

DB생명(舊 동부생명)을 항상 아껴주시고,
변함없는 신뢰와 사랑을 보내주신 여러분께 깊은 감사의 말씀을 드립니다.

지난 2017년은 국내 경기회복 지연과 이에 따른 소비심리 위축의 영향으로
전체 생명보험 시장의 성장세가 둔화되는 등 어려운 환경이었으나,
당사는 모든 임직원이 한 마음으로 노력하여 보장성 신계약 전년대비 10% 신장,
세전이익 407억 달성, 5년 연속(13~17년) 보험금지급능력평가 AA-의 안정적 등급을
유지하며 **19년 연속 흑자경영**의 성과를 이루었습니다.

특히, 2017년 DB생명은 **고객중심경영**을 확고히 하였습니다.
보험개발원에서 주관하는 보험약관 이해도 평가에서 업계 최초 5회 연속 우수 등급 선정,
2016년 한국의경영대상 고객만족경영부문 대상 수상에 이어
2017년에는 종합대상을 수상하는 쾌거를 이루어내는 등,
공신력 있는 대외기관으로부터 고객중심경영의 성과를 인정받았습니다.

앞으로도 DB생명은 모든 업무의 중심을
고객님과 주주 여러분께 두고, 합리적인 선택을 돕는 착한 기업으로서
여러분의 **백년인생을 든든하게 지키고 언제나 믿을 수 있는 친구**가 되겠습니다.
변함없는 성원을 다시 한 번 부탁드립니다,
가정에 건강과 행복이 가득하시기를 진심으로 기원합니다.

감사합니다.

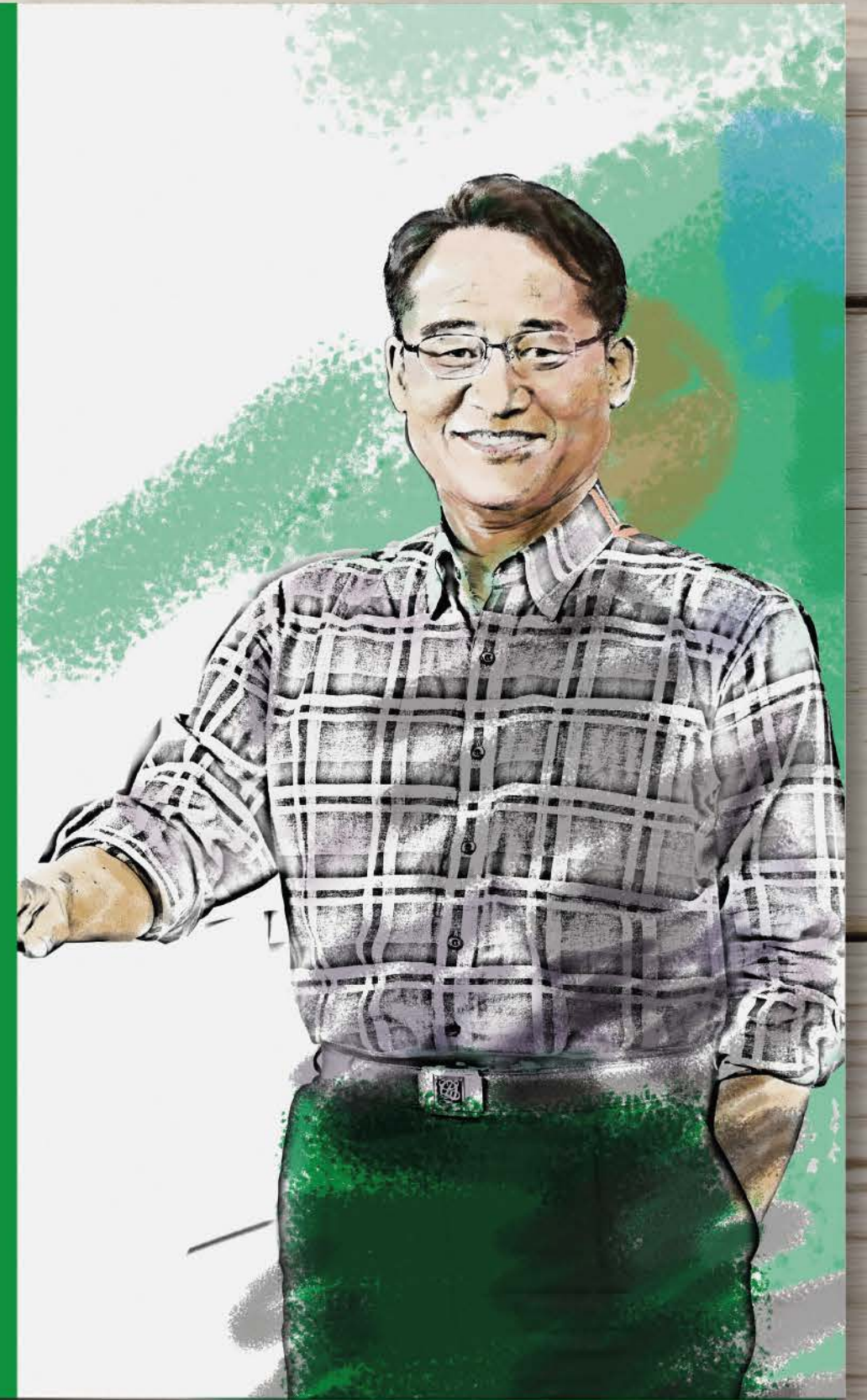
DB생명보험주식회사
대표이사 사장

이태운

고객님의 백년 친구가 되겠습니다.

백년 친구

고객님의 백년인생을 든든하게 지키고
언제나 믿을 수 있는 친구가 되겠다는
DB생명의 마음입니다.



연혁 HISTORY

- 1989 • 동부에트나생명보험주식회사 설립(자본금 100억 원)
- 1995 • 세계 최대의 보험회사인 프랑스 AXA그룹과 새로운 합작투자 체결

- 프랑스 AXA그룹 지분을 DB그룹에서 인수 • 2001
- 총자산 1조 원 달성 • 2003

- 자본금 1,933억 원으로 증자 • 2010

- 대표이사 이태운 사장 취임(제10대) • 2014
- 『2014 대한민국 일하기 좋은 100대 기업』 금융부문 3년 연속 대상 및 신뢰 대상 수상

- 인재개발원 개원, 방송센터 개국 • 2015

- 『한국의경영대상』 고객만족경영부문 대상 수상(한국능률협회 주관) • 2016
- 『소비자중심경영(CCM)』 인증 취득(공정거래위원회 주관)

2017

- 4월 대표 브랜드 ‘백년친구’ 론칭
- 5월 『한국산업의 서비스품질지수(KSQI)』 2년 연속 우수 콜센터 인증 취득(한국능률협회 주관)
보험금지급능력평가 5년 연속 AA- (Stable) 등급 취득(2013~2015년 NICE신용평가, 2016년~ 한국신용평가)
- 10월 보험약관 이해도 평가 업계 최초 5회 연속 우수 등급 선정(보험개발원 주관)
- 11월 DB생명보험(주)로 상호 변경(舊동부생명보험(주))
- 12월 『한국의경영대상』 고객만족경영부문 종합대상 수상(한국능률협회 주관)
FY2017 총자산 10.8조, 세전이익 407억(19년 연속 흑자 달성)

MANAGEMENT IDEOLOGY

“좋은 기업”
정도를 걷는 기업

MANAGEMENT STRATEGY

전사적 통합
리스크 관리체계 확립

채널 · 상품 수익성 개선

경영효율의 획기적 개선

운용자산 수익구조 개선

변화 이슈에 대응한
전사적 경영혁신 추진

경영전략

MANAGEMENT STRATEGY



본점 및 지점 현황

OUR WORKFORCE

제자리에 안주하지 않고 항상 더 큰 꿈을 꾸는 DB생명,
꿈을 향해 도전하는 노력과 실천이 있기에 오늘 하루도

행복한 역사로 기록될 것입니다.



OUR WORKFORCE

FY2017 임직원 EXECUTIVES & EMPLOYEES

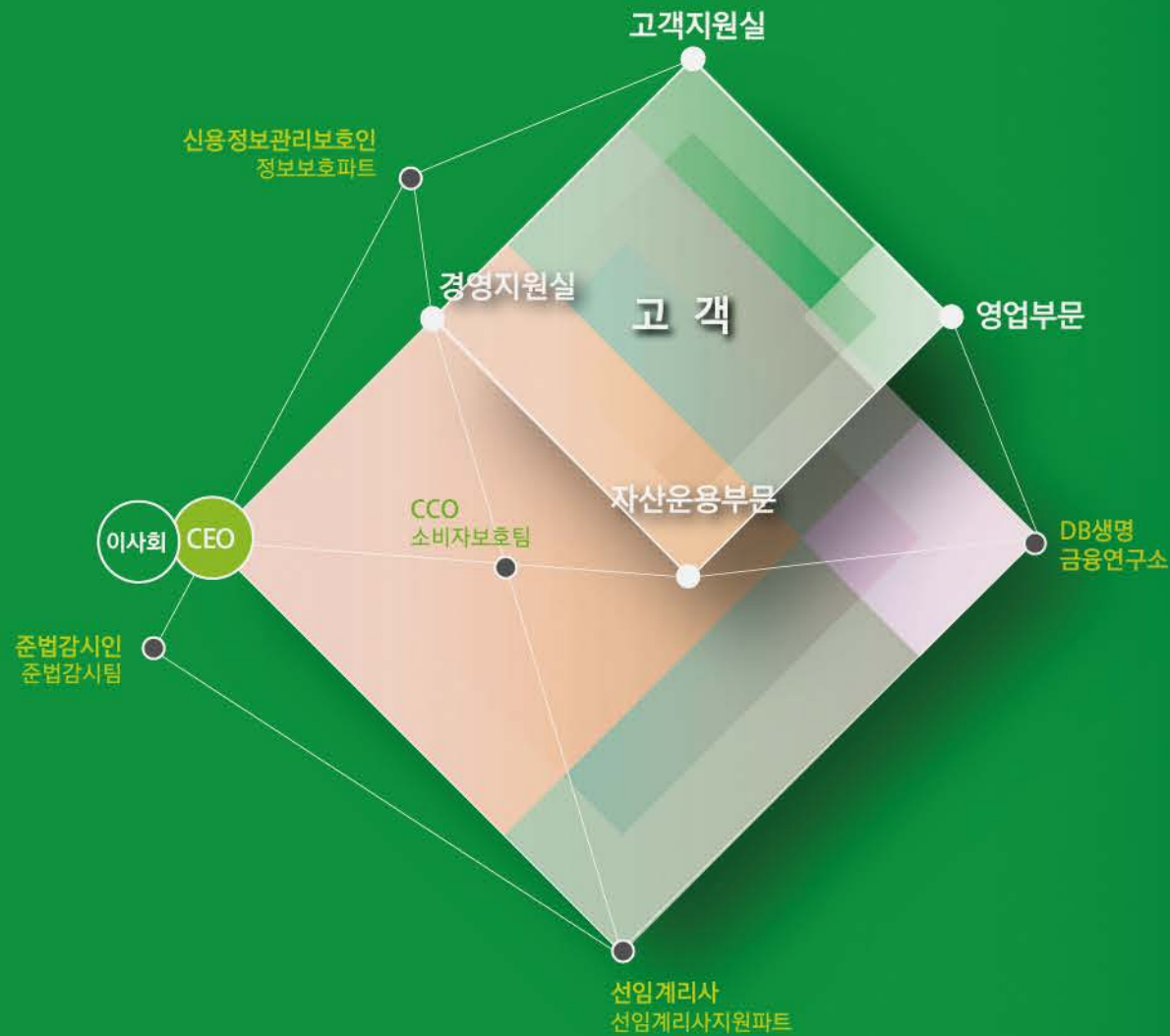
TOTAL	574 명
임원	19 명
영업관리(지점)	156 명
지원 및 관리(본점)	399 명

FY2017 영업조직 SALES ORGANIZATION

TOTAL	1,987
FP/LC	1,684 명
GA	161 점
TMR	142 명

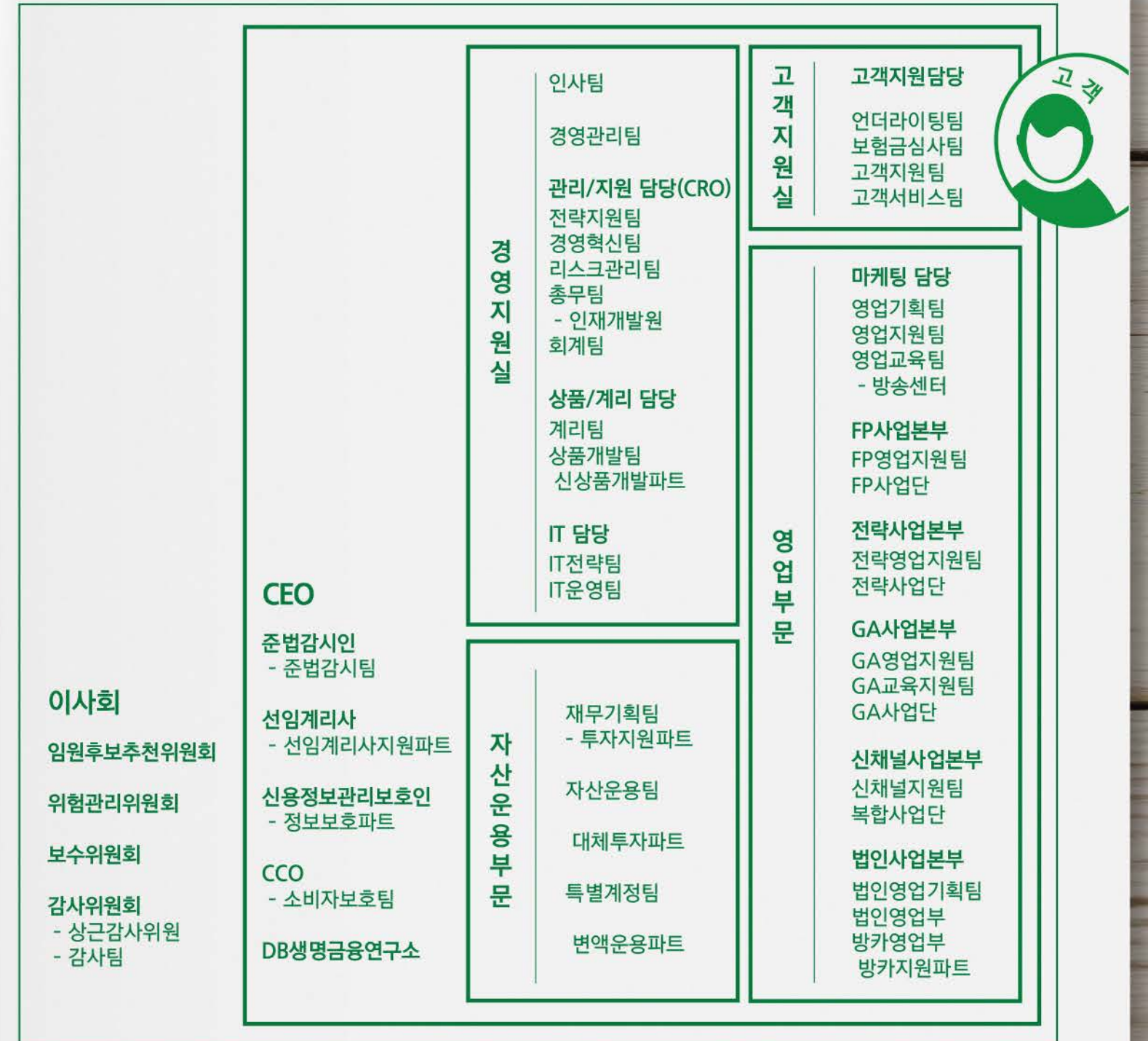
기구 조직

ORGANIZATION



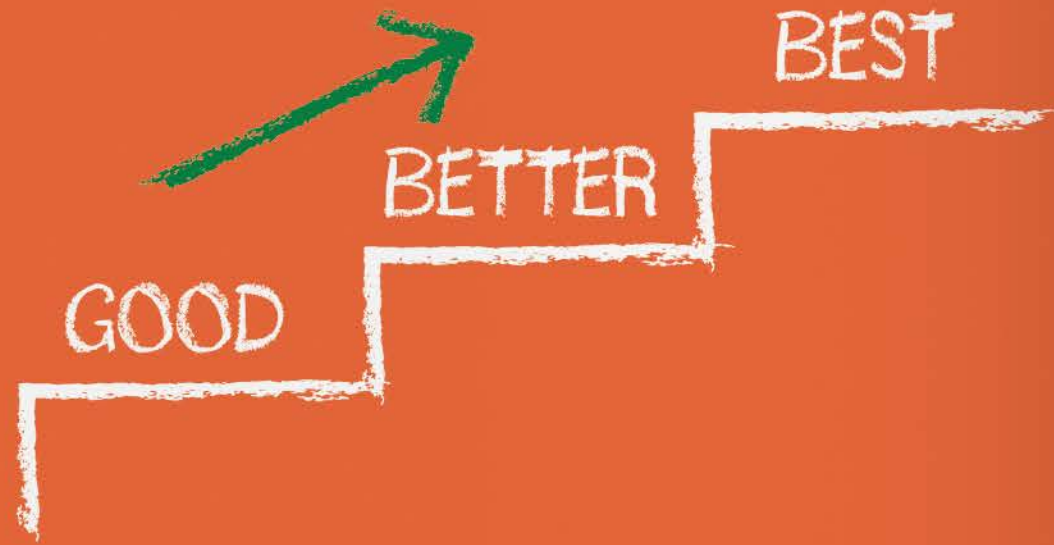
고객중심
입체적, 유기적 상호작용
을 통하여 최선의 솔루션을 제시합니다.

ORGANIZATION CHART



수익성

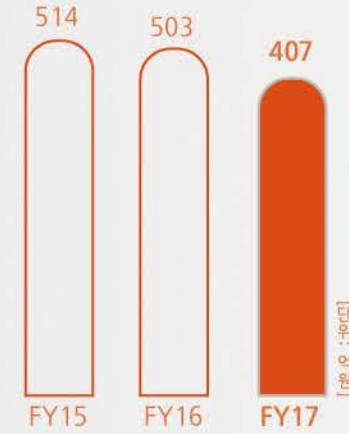
PROFITABILITY



최고를 향해 나아가겠습니다.

1989년 창립 이래,
 업계 최고의 효율을 목표로 심 없이 달려온 결과,
19년 연속 흑자경영 을 달성하였습니다.
 앞으로도 이 기록은 계속될 것입니다.

PROFITABILITY



세전이익

407

억

19년 연속 흑자경영

DB생명 은 상품 및 판매채널의 다양화를 통해 고객의 요구에 더욱 빠르게 대응하고 있으며, 균형있는 이익구조를 갖추고 있어, 매년 흑자경영을 이어가고 있습니다.

운용자산 이익률

3.7

%



DB생명 은 국내 최고의 금융 전문인력/선진 자산운용 인프라 및 기술을 근간으로 높은 운용자산 이익률을 지속/달성하고 있습니다.

성장성

GROWTH

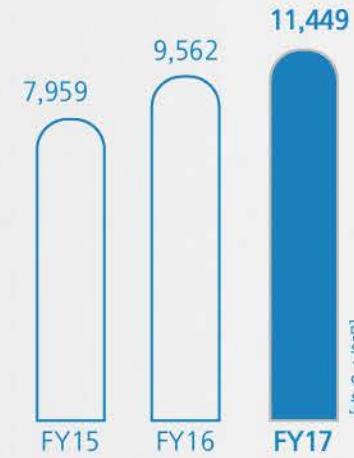


누구보다 선두에서
달려가는 리더!

도전과 열정이 세상을 바꾸고 성장과 노력이 미래를 만듭니다.
DB생명은 **보험료 신장률과 자산규모**에 만족하지 않고
더 큰 미래를 향해 나아가겠습니다.

GROWTH

보장성 수입보험료
신장률

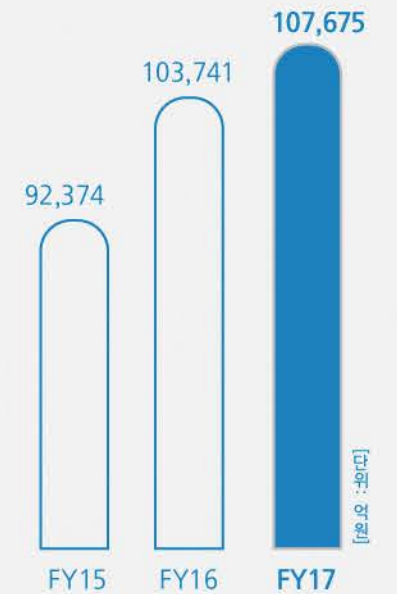


19.7 %

2017년도 보장성 수입보험료 신장률은 전년대비 19.7%로 괄목할 만한 실적을 보였습니다.

총자산

10.8 조



DB생명의 총자산 신장률은 전년대비 3.8%로 안정적인 성장을 지속하고 있습니다.

안정성

STABILITY



든든한
버팀목이 되겠습니다.

탄탄한 재무건전성과
대외적으로 인정받은 안정성으로,
고객님의 편안한 내일과 미소를 책임지겠습니다.

STABILITY

RBC

안정적인 재무건전성 비율 유지

RBC 비율은 보험회사의 재무건전성을 평가하는 지표로, DB생명은 지속적인 이익 창출과 전략적인 자산운용을 통해 안정적인 재무건전성 비율을 유지하고 있습니다.

174 %

AA-

보험금지급능력평가 5년 연속
AA⁻(Stable) 등급 획득

보험금지급능력평가는 보험사의 재무건전성, 수익성, 리스크 관리 능력 등에 대한 종합적인 평가로 DB생명은 신용평가 기관으로부터 5년 연속 AA-의 안정적 등급을 유지하고 있습니다. (2013~2015년 NICE신용평가, 2016년~ 한국신용평가)

보험상품

PRODUCT



DB생명은 고객님이 원하는

맞춤 설계

최적의 보험서비스를 제공하고 있습니다.

고객님의 요구가 다양하게 변화함에 따라
DB생명은 개인보험에서 퇴직연금까지
다양한 요구를 반영한 상품을
지속적으로 개발하여 제공하고 있습니다.

Product

종신보험
Whole Life Insurance

DB생명의 대표 상품인 종신보험은
고객의 사망보장이 가능하며, 다양한 맞춤형 특약을 통해
하나의 상품으로 은퇴 이후의 생존보장까지
가능한 종합보장 보험 상품입니다.

변액보험
Variable Life Insurance

수익성과 안전성의 균형을 추구하는 실적 배당형 상품으로
중장기적인 인플레이션에 효율적으로 대비하며
고객님의 투자성향에 따라 다양한 펀드를 선택할 수 있습니다.

건강보험
Health Insurance

각종 생활질병 및 암·뇌졸중과 같은 중대 질병의 보장을 지원하며
웰빙라이프 트렌드가 확산되면서 많은 관심을 받는 상품입니다.

연금보험
Annuity Insurance

노후 대책을 위한 상품으로, 공시 이율에 의해 금리가 연동되어
연금 재원의 실질가치를 보전할 수 있습니다.
또한, 추가납입과 중도인출이 가능하고
다양한 연금수령 방법과 특약의 부가로
최적화된 은퇴 계획을 설계할 수 있습니다.

퇴직연금
Retirement pension

퇴직연금은 사내에 총당되어 있는 퇴직급여를 금융회사에 예치하여
임직원 퇴직 시 연금 또는 일시금으로 지급하는 제도를 말합니다.
DB생명은 법인고객의 특성에 맞게
최적의 제도 설계 컨설팅을 제공하고 있습니다.

영업채널

SALES CHANNEL



DB생명은
FP/LC, GA, 신채널, 방카슈랑스, 퇴직연금 등
다양한 영업채널을 운영하고 있습니다.

Sales channel

고객님께서 언제 어디서든 편리하게
DB생명을 만나실 수 있도록
경쟁력 있는 신규 채널을
지속적으로 개발할 것입니다.

DB생명의 전속 채널로
전문 금융지식과 노하우를 보유한 금융전문가들이
고객님의 풍요로운 미래를 위한
최적의 자산 포트폴리오를 제안하고 있습니다.

FP/LC 영업
Financial Planner(FP)
Life Consultant(LC)

GA는 여러 금융회사와 계약하여 판매를 대행하는 조직으로
종합 자산관리 서비스를 제공합니다.
DB생명은 체계적인 교육을 제공하여
고객님께서 최상의 서비스를 받으실 수 있도록 지원하고 있습니다.

GA 영업
General Agency(GA)

TM전문 기업들과 제휴를 통해
In-bound 및 Out-bound 마케팅을 펼치고 있으며
대면영업과 TM영업의 장점을 살린 대면 복합 TM을 통해
영업 경쟁력을 확보하고 있습니다.

신채널 영업
Telemarketing(TM)

은행을 비롯한 기타 금융기관이 보험회사의 대리점 자격으로
보험상품을 판매하는 제도로, 전문가들로 구성된 DB생명의
방카슈랑스 교육팀장들이 상품의 특징점, 판매 스킬 등
구체적인 교육 프로그램을 제공하고 있습니다.

방카슈랑스
Bancassurance

법인고객을 대상으로 각 회사의 특성을 고려한
최적의 컨설팅 서비스를 지원함으로써 기업 및 임직원
모두에게 이익이 되는 Win-Win 솔루션을 제공합니다.

퇴직연금
Retirement pension(RP)

자산운용

ASSET MANAGEMENT



DB생명
고객님의 소중한 자산을 크게 키워 돌려드리기 위하여
안정성과 수익성
을 자산운용 전략의 기본 방침으로 삼고 있습니다.

DB생명은 전문화된 리스크 관리 역량을 바탕으로
변동성이 심한 시장 상황에서도
고객님의 소중한 자산을 보호하며,
업계 최상위 수준의 수익을 실현하고 있습니다.

Asset Management

채권·대출 위주의 안정적인 자산 포트폴리오를 기반으로
주식·대체투자 등 고수익 자산의 선별 투자를 통해
초과수익을 실현하여 장기간에 걸쳐 상위 수준의
운용자산 이익률을 유지하고 있습니다.

운용자산 이익률
상위 수준 지속 유지

장기적 관점에서 자산 배분 전략을 수립하고
단기적으로는 시장 상황에 능동적으로 대처하며,
위험을 감안한 최적의 수익을 달성할 수 있는
포트폴리오를 구성하고 있습니다.

전략적 자산 배분

특별계정은 각각의 상품 특성에 부합하도록
안정형, 성장형, 혼합형 등으로 분류하여 운용하고 있습니다.
고객님의 퇴직급여금 / 연금의 안정적 관리와 수익성 제고를
달성할 수 있도록 포트폴리오를 설정·관리하고 있습니다.

상품 특성에 부합한
특별계정 자산운용

자산운용 프로세스 전반에 걸쳐 발생할 수 있는 위험을
사전·사후적으로 관리하기 위하여 다양한 정책을 수립·시행하고 있으며,
이에 대한 모니터링 및 단계별 대응조치를 적절히 수행하고 있습니다.

효과적인
리스크 관리 전략

고객서비스

SERVICE CUSTOMER



고객님과의 깊은 신뢰감 형성을 위해
최상의 서비스 제공
을 목표로 합니다.

특히 3대 기본 지키기, 스마트 안내장 서비스,
헬스케어 서비스 등 고객 한 사람 한 사람이
만족할 수 있는 서비스를 제공하고 있습니다.

- 자필서명 ✓
- 청약서 부분 전달 ✓
- 약관 중요 내용 설명 ✓

보험계약 체결 시,
**3대 기본
지키기**를
반드시 이행합니다.

안전한 알리미 서비스

- 우편물 분실 걱정 **No!**
- 소중한 나의 금융거래 정보 유출 걱정 **No!**
- 나만이 개봉할 수 있는 안전하고 스마트한 안내장 서비스!



보험계약 체결 시 지켜야 할
3대 기본사항 준수를 통해 고객님께서
만족하실 수 있는 품질향상에 최선을
다하겠습니다.



스마트폰 소지 고객이라면 누구나
편리하게 받아보실 수 있는 스마트한
안내 서비스를 제공하고 있습니다.
이제, 소중한 보험 자산 관리를
스마트한 **전자서비스**로 받아보세요.



질환관리·의료편의·건강증진 등,
다양한 서비스를 통해 질환 발생 시
좀 더 **편리하고 신속하게 치료**를
받을 수 있도록 도와드리는 서비스
입니다.(일부 상품에 한함)

사회공헌

OUR COMMITMENT



언제나 이웃과 사회를
돌아볼 줄 아는 여유를 가지고
마음에서 우러나오는 나눔의 삶을 실천하겠습니다.

지역과 환경, 이웃을 향한
사회적 책임을 다하겠습니다.

사회공헌

VISION

한 사람,
한 사람을 위한 금융
DB생명

SLOGAN

미소·감사·사랑실천

사회와 함께
공존하고 성장하는
사회적 책임 기업으로서의
역할을 다하고,
어려움을 겪고 있는 이웃들에게
Happy End가
Happy And가 되도록
지원해 주는 동반자입니다.

미소

분야 문화 / 예술 / 체육
컨셉 즐겁고 유쾌한 웃음 속에 건전하고 밝은 사회를 세움

감사

분야 건강 / 교육·장학
컨셉 아동·청소년을 대상으로
내일의 꿈과 희망을 성취할 수 있도록 지원

사랑

분야 사회복지
컨셉 사랑으로 따뜻한 사회를 함께 만들

① DB생명의 천사, 천사랑 봉사단

따뜻한 사회를 만들고자 시작한 천사랑 봉사단은 따뜻한 나눔을 통해 천 가지 사랑을 실천한다는 생각 아래 이웃과 함께하는 참사랑을 실천하고 있습니다.

- 매칭 그랜트(Matching-grant)를 통한 천사랑 기금 조성
- 생명보험협회 사회공헌 위원회와 사회공헌 사업 추진
- 문화 소외 계층을 위한 다양한 행사 참여 지원

② 부모의 마음으로 서로의 가족이 되어주는 결손아동 보호

결손아동들이 쉽게 누리지 못하는 외식지원 이벤트와 문화지원 이벤트 강화로 아이들에게 '미·사·랑 (미소·감사·사랑)'을 전함으로써 가족으로부터 받을 수 있는 정서적 함양을 도모합니다.

- 결손아동 보호단체 정기적 방문, 물품 지원 및 봉사활동 실시
- 미취학 아동 및 저학년 청소년을 위한 문화적 참여 기회 확대
- 설날, 어린이날, 추석, 크리스마스에 아이들을 위한 Special Day 진행



③ 따뜻한 마음까지 되찾아 주는 심장병 환자 수술 지원

경제적 형편이 어려운 가정의 심장병 수술을 지원함으로써 불의의 사고나 질병에 대비하는 생명보험업의 특성을 반영한 사회공헌 프로그램입니다.

- 심장병 예방을 위한 줄넘기 대회 후원
- 심장병 어린이 돕기 마라톤 대회 및 바자회 개최
- 한국 심장재단 협약, 심장병 환자의 정기적 수술 지원

④ 이웃과 함께 행복해지는 나눔의 삶

소외되기 쉬운 어려운 이웃과 함께함으로써 나눔의 삶을 실천하고 있습니다.

- 혈액이 절실히 필요한 이웃들을 돕기 위한, 사랑 나눔 헌혈
- 저소득층 가정의 따뜻한 겨울나기를 위한, 사랑의 연탄나눔
- 교육 환경이 열악한 분교의 방과 후 시설을 지원하는, 천사랑 분교 사업
- 몸이 불편하거나 경제적 여건으로 김장을 담그기 어려운 이웃을 위한, 김장 김치 나누기



재무상태표 (연결) 제28기 2016년 12월 31일
제29기 2017년 12월 31일 현재

단위: 백만원

구분	전기 (제 28 기)	당기 (제 29 기)	
A 자산	현금 및 예치금	318,605	288,839
	당기손익인식금융자산	550,227	332,917
	매도가능금융자산	5,420,900	4,541,810
	대출채권	1,299,473	2,739,336
	위험회피 목적 파생상품자산	2,671	71,700
	투자부동산	143,938	145,014
	유형자산	29,593	37,731
	무형자산	10,026	10,361
	기타자산	588,021	585,419
	특별계정자산	2,010,637	2,014,403
	합계	10,374,091	10,767,530
B 부채	책임준비금	7,260,857	7,781,263
	계약지지분조정	12,164	8,592
	당기손익인식금융부채	785	307
	위험회피 목적 파생상품부채	110,661	7,467
	기타부채	138,059	199,442
	특별계정부채	2,235,438	2,131,103
합계	9,757,963	10,128,173	
C 자본	자본금	193,331	193,331
	신종자본증권	-	29,865
	자본잉여금	65,048	65,048
	기타포괄손익누계액	129,104	96,198
	이익잉여금	228,644	254,915
합계	616,127	639,356	
Total(B+C=A)	10,374,091	10,767,530	

손익계산서 (연결) 제28기 2016년 12월 31일
제29기 2017년 12월 31일 현재

단위: 백만원

구분	전기 (제 28 기)	당기 (제 29 기)	
A 영업 이익	보험료수익	1,237,479	1,317,972
	재보험수익	84,336	87,882
	이자수익	239,068	231,178
	배당금수익	30,891	31,579
	유가증권 평가 및 처분이익	82,493	91,150
	대출채권 평가 및 처분이익	6,567	706
	외환거래이익	7,778	13,388
	외화환산이익	292,256	81,421
	임대료수익	1,508	1,004
	특별계정수입수수료	154,906	155,364
	특별계정수익	160,988	91,097
	기타영업수익	78,777	282,598
	합계	2,377,048	2,385,341
	B 영업 외 이익	책임준비금전입액	477,194
지급보험금		814,517	833,559
재보험비용		85,737	92,872
사업비		182,878	181,627
신계약비상각비		171,863	196,624
재산관리비		11,633	12,387
유가증권 평가 및 처분손실		38,736	46,890
외환거래손실		45,001	94,870
외화환산손실		190,187	243,363
특별계정지급수수료		4,736	5,553
특별계정비용		160,988	91,097
기타영업비용	141,627	45,643	
합계	2,325,096	2,345,482	
총계 (a-b)	51,952	39,859	
B 영업 외 이익	영업 외 수익 a'	3,246	2,943
	영업 외 비용 b'	4,922	2,067
총계 (a'-b')	-1,676	876	
C 법인세	11,706	9,444	
당기순이익(A+B-C)	38,569 (세전 50,276)	31,291 (세전 40,735)	

DB생명 캠페인 송

김수현

Score

Voice

1. 사랑가득 희망가득 든든하게 지켜주는 백년친구
 al ways to ge ther ---- 백 년 친 구 D B 생 명 ----

9
 al ways toge ther - - 백 년 친 구 D B 생 명 ----

14
 2. 믿음가득 행복가득 미래까지 지켜주는 백년친구
 al ways to ge ther ---- 백 년 친 구 D B 생 명 ----

19
 al ways to ge ther - --- 백 년 친 구 D B 생 명 ----

23
 al ways to ge ther - --- 백 년 친 구 D B 생 명 ----

27
 백 년 친 구 D B 생 명 -

MEMO



Thank you



01694 서울시 강남구 테헤란로 432(대치동, DB금융센터) 7층 1588-3131

본 리포트는 당사 홈페이지 www.idblife.com에서도 만나보실 수 있습니다. (회사소개-홍보센터-미디어홍보-Annual Report)

발행일
2018. 4

발행처
DB생명 전략지원팀

편집/디자인
DB생명 전략지원팀

인쇄
(주)신성토탈시스템